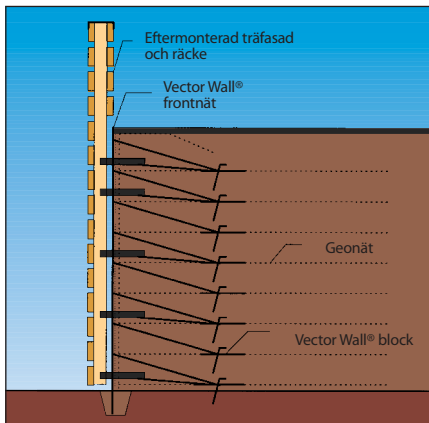
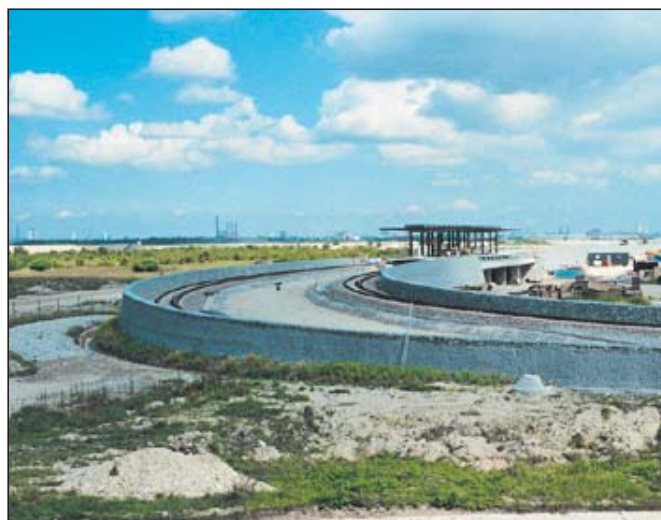


Andra fasadbeklädnader och lösningar

Vector Wall® har jämfört med andra stödmurssystem för-delen att kunna anpassas och därmed integreras i många varianter och fasadbeklädnader. Exempelvis Vector Wall® Trä.



Vector Wall® Trä är ett bra exempel på en annorlunda armerad stödmur.



2,2 km armerad banvall uppbyggt som dubbelsidig Vector Wall® på Köpenhamns Mini Metro med upp till 9 meters höjd, stående med 79 graders lutning.

Dokumentation & service

Väljer man en lösning med Vector Wall® är de stabilitets-mässiga aspekterna baserade på många års erfarenhet med uppbyggnad av stödmurar och branta sluttningar i armerad jord. Armering med geonät ingår som en naturlig del i systemet och säkrar på alla sätt tillräcklig säkerhet mot stabilitetssvikt i konstruktionen. Alla lösningsförslag kan efter önskan jämföras med beräkningar baserade på andra kända beräkningsmetoder.

Vector Wall® stålkomponenter räknas normalt inte in som en bärande del av systemet och totalstabiliteten beräknas därför uteslutande med hänsyn tagen till de inbyggda geonäten. Vid uppbyggnad av gabionväggar på vilka det i fasaden byggs in ett tunt stenlager ingår stålkomponen-

terna som en bärande del. Det rekommenderas vid dessa tillfällen att använda galvaniserat eller rostfritt stål beroende på korrosionsrisken.

Då stabilitetsberäkningen tar utgångspunkt i en utförd livstid på 120 år för det inbyggda geonätet är det i dag möjligt att dimensionera för livstider på över 100 år.

Vector Wall® säkrar ett optimalt skydd mot förstörelse, vandalisim, brand m.m. Skulle skador på fasaden ändå uppstå kan ett nytt skyddande frontnät lätt eftermonteras utan inverkan på stödmurens totalstabilitet.

Ytterligare informationsmaterial, tekniska specifikationer och monteringsvägledning kan rekvireras. Specialutbildade medarbetare står gärna till tjänst med beräkningsteknisk assistans, utarbetande av väldokumenterade lösningsförslag samt designutkast.

Byggros kvalitetsstyrningssystem är certifierat enligt ISO 9001:2000

Producent: Byggros A/S, Springstrup 11, 4300 Holbæk

Ovanstående information/tekniska data är baserade på våra nuvarande värden. Vi förbehåller oss för ändringar. Informationen omfattas i övrigt av bg Byggros ab's gällande sälj- och leveransbestämmelser till vilka vi hänvisar.



byggros

bg Byggros ab
Box 50424
202 14 Malmö
Tel. +46 (0) 40 43 66 30
Fax +46 (0) 40 43 66 36
e-mail: info@byggros.dk · www.byggros.com

Byggros A/S
Springstrup 11
DK-4300 Holbæk
Tel. +45 59 48 90 00
Fax +45 59 48 90 05

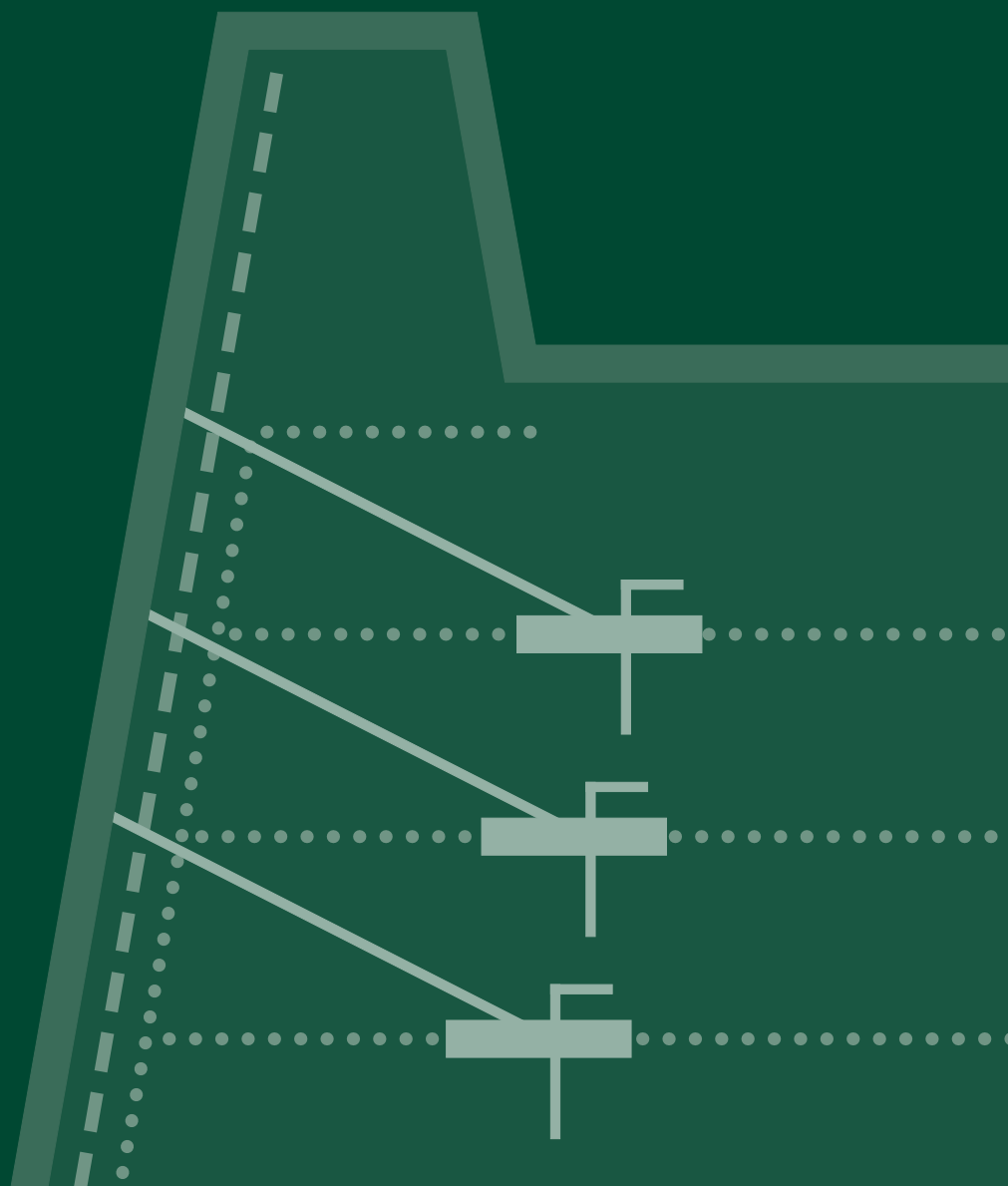
Återförsäljare



VECTOR WALL®

Stödmurar och bullervallar

TERRÄNGMUR



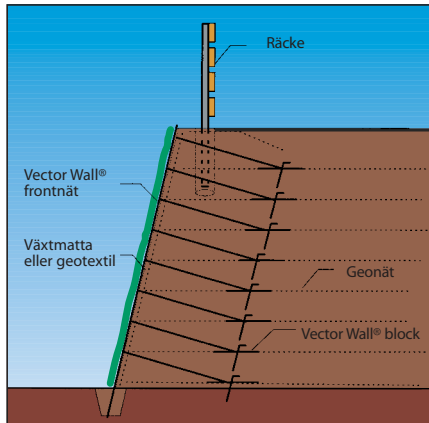
byggros

Lösningssmodeller

Vector Wall® Grön

Vid uppbyggnad av gröna väggar placeras en svart UV-stabiliserad geotextil eller biologisk växtmatta på insidan av frontnätet. Plantering kan därför göras direkt in i väggen men förutsätter att det byggs in mulljord i de yttersta 30-50 cm.

Vector Wall® trä är ett bra exempel på en annorlunda armerad stödmur.



Vid plantering av murgröna eller liknande direkt i den färdiga sluttningen kan en svart UV-stabiliserad geotextil med fördel användas som ogräshämmande planteringsduk. Alternativt kan finmaskiga geotextilier eller extruderade nät användas. Lutningen på planterade sluttningar bör normalt inte överstiga 70 grader. Vid branta sluttningar bör eventuell plantering sättas vid foten av sluttningen eller bevattningsanläggning installeras.

Beplantad stödmur.

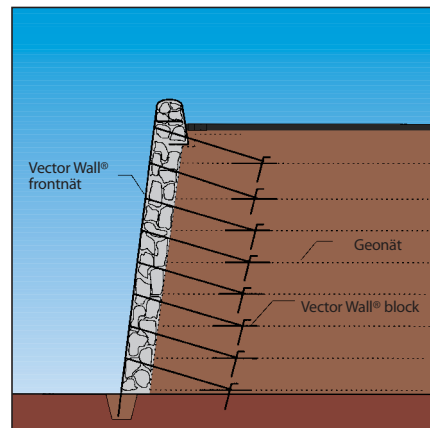


Gräsbeklädd stödmur.

Biologiska växtmattor är särskilt lämpade om den färdiga sluttningen skall sprutsås med gräs. Som alternativ kan biologiska växtmattor med inbyggt gräsfrö användas. Det går också att använda färdigt gräs på rulle direkt mot frontnätets baksida. Lutningen på gräsbeklädda sluttningar bör normalt inte överstiga 60–65 grader.

Vector Wall® Gabion

Vid uppbyggnad av gabionväggar placeras ett tunt lager av sten på insidan av frontnätet. Detta är anpassat efter stål nätets maskdimension. Tjockleken på stenlagret bör maximalt vara 20–30 cm. Som separation mellan sten och geonät, används geotextil mot tillfyllnaden.



Vector Wall® Gabion med stenlager och integrerat räcke.

Gabionväggar kan byggas upp med nästan 90 graders lutning. Vid foten av sluttningen kan eventuellt planteras murgröna, vinrankor eller liknande.

Gabionvägg vid nedkörning till p-garage.



Gabionvägg.

320 m lång Vector Wall® gabionvägg med fullt integrerat räcke, unika hörndetaljer ursparingar, nivåskillnad och kurvor.